



Trémie avec vis d'Archimède



I Application

Grâce à la trémie et à la vis d'Archimède les pompes KST sont particulièrement adaptées pour le pompage de produits à viscosité élevée, masses, pâtes et liquides avec des particules en suspension.

I Conception et caractéristiques

Le KST est une pompe à vis hélicoïdale sanitaire.
 Exécution: arbre nu avec support des roulements.
 Corps avec trémie.
 Transmission fixe.
 Bouche de refoulement excentrique.

I Spécifications techniques

Matériaux:

Pièces en contact avec le produit	Acier inoxydable AISI 316L (1.4404)
Vis d'Archimède	Acier inoxydable AISI 304 (1.4301)
Autres pièces en acier	Acier inoxydable AISI 304 (1.4301)
Support des roulements	GG-22
Stator	NBR noir (selon FDA et CE 1935/2004)
Joints en contact avec le produit	FPM (selon FDA et CE 1935/2004)

Garniture mécanique simple intérieure EN 12756 I1k (selon FDA et CE 1935/2004):

Partie tournante	Carbure de Silicium (SiC)
Partie fixe	Carbone (C)
Joints	FPM

Finition superficielle:

Interne	Polissage brillant, excepté la vis d'Archimède qui est électropolie
Externe	Mat

Connexions:

- DIN 11851
- CLAMP
- SMS

Limite de calcul (selon modèle):

Débit maximum	34 m ³ /h	148 US GPM
Pression maximale de travail		
- simple étape	6 bar	87 PSI
- double étape	12 bar	174 PSI
Température maximale de travail	85 °C (selon matériaux)	185 °F
Vitesse maximale	500 rpm	



I Spécifications techniques

Type	Volume à 100 rév. [l]	Débit maximum [m ³ /h]	Pression maximale [bar]		Vitesse maximale [rpm]	Par minimum de démarrage [Nm]	
			Simple étape	Double étape		Simple étape	Double étape
KST-20	2,8	0,82	6	12	500	18	30
KST-25	6,7	2			500	20	36
KST-30	9,8	2,9			500	25	45
KST-40	23,7	5,7			400	45	80
KST-50	45,1	9,5			350	70	125
KST-60	82	17,2			350	110	190
KST-80	185,4	33,5			300	150	260

I Options

Garniture double pressurisée.

Garniture simple arrosée (Quench).

Garniture en SiC/SiC.

Obturation par presse étoupe.

Stators EPDM blanc et NBR noir.

Joints en EPDM.

Différents types de connexions.

Transmission renforcée.

Chariot en inox.

Boîte électrique.

Connection de nettoyage (CIP).

Certification ATEX.

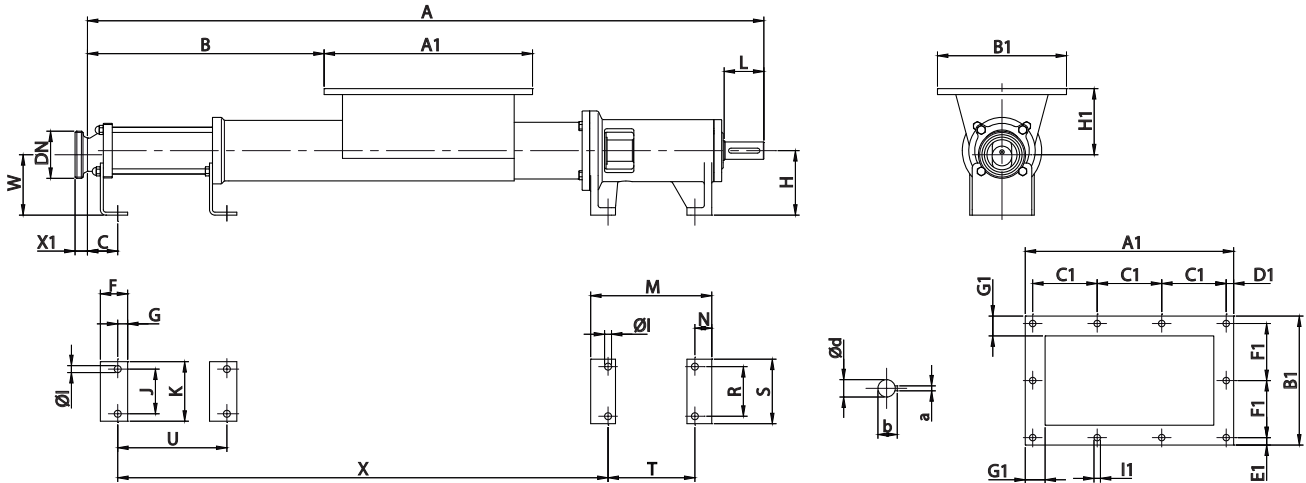
I Dimensions

Type	A1	B1	C1	D1	E1	F1	G1	I1
KST-20 2KST-20	300	210	70	10	10,5	63	25	10
KST-25 2KST-25	365	250	69	10	10	57,5	30	12
KST-30 2KST-30	365	250	69	10	10	57,5	30	12
KST-40 2KST-40	420	260	130	15	15	115	40	14
KST-50 2KST-50	420	260	130	15	15	115	40	14
KST-60 2KST-60	585	340	110	17,5	15,5	103	40	14
KST-80 2KST-80	585	340	110	17,5	15,5	103	40	14

Type	DN	DIN 11851	SMS	CLAMP OD
		X1		
KST-20 2KST-20	40 1½"	22	23	14
KST-25 2KST-25	50 2"	23	23	21
KST-30 2KST-30	50 2"	23	23	21
KST-40 2KST-40	65 2½"	25	27	20
KST-50 2KST-50	80 3"	40	27	21
KST-60 2KST-60	100 4"	30	30	21,5
KST-80 2KST-80	100 4"	30	30	21,5



I Dimensions



Type	DN	d	L	a	b	A	B	C	F	G	H	H1	I	J	K	M	N	R	S	T	U	X	W	Weight kg
KST-20	40	20	50	6	22,5	812	22	35	35	12	90	88	11	45	70	179	27	70	100	125	105	556	87	19
2KST-20	1½"					912	322														205	656		20
KST-25	50	25	60	8	27,9	1008	308	40	40	15	110	128	11	60	90	204	32	90	120	140	166	716	107	30
2KST-25	2"					1100	400														258	808		31
KST-30	50	25	60	8	27,9	1008	308	40	40	15	110	131	11	60	90	204	32	90	120	140	166	716	104	31
2KST-30	2"					1158	458														316	866		32
KST-40	65	35	80	10	38,3	1273	427	55	55	20	130	133	14	90	120	244	34	100	130	175	223	898	122	47
2KST-40	2½"					1463	617														413	1088		53
KST-50	80	35	80	10	38,3	1334	488	55	55	20	130	138	14	90	120	244	34	100	130	175	280	956	117	51
2KST-50	3"					1588	742														534	1209		60
KST-60	100	48	110	14	51,5	1703	613	60	60	20	160	174	18	130	170	271	38	150	190	195	330	1262	146	107
2KST-60	4"					2003	913														630	1562		126
KST-80	100	48	110	14	51,5	1833	473	60	60	20	160	188	18	130	190	271	38	150	190	195	440	1372	132	124
2KST-80	4"					2233	1143														840	1772		157



I Plage de sélection

